

brenner **snowbike**® the original



[Products]



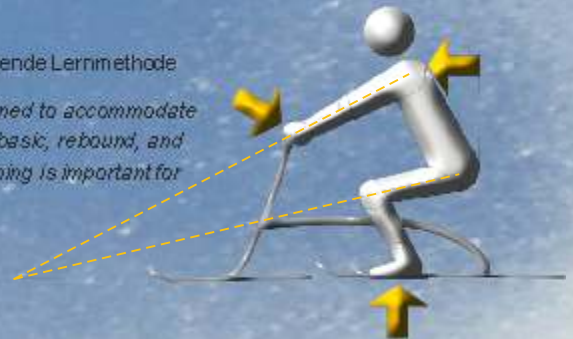


The bike built for snow

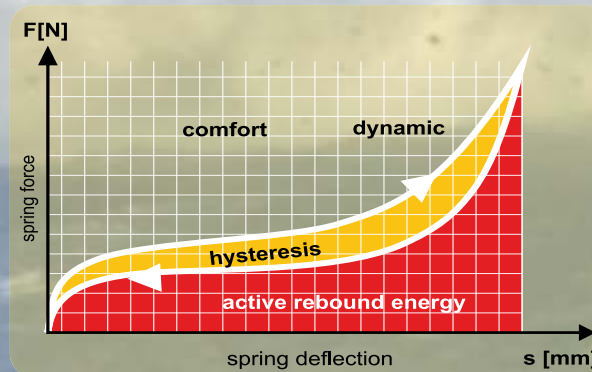
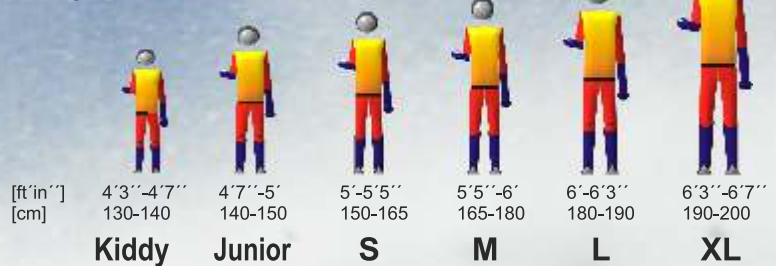
Die Kombination aus Bike, Ski und Piste macht das Snowbike zur Wintersport EVOLUTION. Das Bike für den Schnee katapultiert den Funfaktor auf ein neues Niveau. Auf multiple Fahreigenschaften wurde bei der Entwicklung der Bikes durch unsere Ingenieure besonderer Wert gelegt. Die neuste Snowbike Generation erfüllt unseren Anspruch, die besten Bikes der Welt zu bauen, besser denn je.

Bike, snow and slope meet in a new dimension - snowbiking, the EVOLUTION in winter sports. Brenter Snowbike® offers a unique combination of high-tech engineering and the new "reflex-based" intuitive riding method to create awesome slope performance and dynamics that will last you a lifetime. The latest generation of Snowbikes is guaranteed to take you places on the mountain you have never been.

Geometrie: Sitzgeometrie und Reflex basierende Lernmethode sind perfekt aufeinander abgestimmt.
Geometry: All Brenter Snowbikes are designed to accommodate our "reflex" riding technique, which includes basic, rebound, and carve body positioning. Correct body positioning is important for optimum riding enjoyment.



Größen: die Brenter Größen Tabelle für optimalen Fahrspaß
Sizes: The Brenter sizing for maximum riding fun.



Federung: Das "Aktive Elastomer Federelement" verbindet ein sanft dynamisches Federverhalten mit dem hysteretischen Dämpfverhalten, um die Schwungauslösung des Fahrers mit einer aktiven Rückfederenergie zu unterstützen.

Suspension: Front fork suspension combines stiff torsional control with rider-activated downward pressure, enabling turn initiation under all slope conditions - gentle skidding to steep moguls, powder, ice ... everything. The rear suspension employs an Elastomer/Titanal® saddle system that is controlled by the rider to achieve reflex-quick unweighting in all types of terrain. Unweighting is important for turning side to side quickly and for fast, controlled stopping.

Snowbike S8 DOWNHILL

Beste Performance
Aktives Elastomer Federungssystem. Laufruhe dank Skifederungssystem.
1-2-3 patentierter Faltmechanismus.

Best Performance

Rider-activated elastomer suspension front and rear. Long footprint enables high-speed carved turns and smooth unweighting for edge-to-edge control. High-performance design for racing, moguls, and cruising.



protected by patent

S8 - High performance Snowbike: Rahmen komplett aus Alu. Für Fortgeschrittene und Profis. Optimale Geometrie durch stufenlose Teleskop-Höheneinstellung. Full Suspension: VORNE - aktives Elastomer- Parallelogramm System für exzellente Laufruhe, HINTEN - aktives Elastomer System mit Dämpf- und Rebound-Eigenschaft. * Rahmen: Alu 900g. Gewicht: 8 kg Klasse. * Service: patentiertes "Quick-Change" System. * Größen 165-200cm, stufenlos M-XL. * Einfacher Transport: Sessel-, Schlepp-, Tellerlift, Gondel, Kofferraum, Flugzeug, Dachbox, Snowbike BAG.

S8 - The high-performance device: all-aluminum model for advanced riders and pros.

Full suspension! front: elastomer/spring combo system for superior turn initiation; rear: rider-activated elastomer/compression system. * Frame: Aluminum 900g. * Total weight: Less than 20 lbs.. * Maintenance: Quick-change ski binding system. Sizes: M, L, XL (165 cm to 200 cm). * Easy transport: All chairlifts, drag lifts, gondola, car, airplane baggage, roof box.



1-2-3 patentierter Faltmechanismus
1-2-3 patented folding mechanism for gondola, car, storage box.



Snowbike C6 FATBOY



NEW



protected by patent

C6 - Fatboy: das Snowbike mit dem robusten 40 mm Rahmen im "Bow-Frame" Design. Die Evolution des Weltrekord Bikes C4 im neuen Look. Mit noch besseren Fahreigenschaften, noch leichter, noch stabiler.
 Full suspension: aktives System, Titanal-Elastomer, Ski & Sitz * Rahmen: Alu 1000 g powdercoated * Gewicht: 7 kg Klasse *
 Service: patentiertes "Quick-Change" System * Größen 135 - 200 cm, 5 Stufen XS, S, M, L, XL * Einfacher Transport: Sessel-, Schlepp-, Tellerlift, Gondel, Kofferraum, Flugzeug, Dachbox, Snowbike BAG.

C6 - Fatboy: the evolution of the world record bike C4 with 40 mm bow frame design. We thought there is nothing we can improve on a C4 until we have written the all new C6. * Full suspension! active system, Titanal-Elastomer seat suspension and active elastomer front suspension * Frame: Bow-frame design Aluminum 1000 g powder coated * Weight: 7 kg class * Simple Ski service: patent "Quick-Change" System * Available sizes for body sizes 135 - 200 cm * Easy transport: All chairlifts, drag lifts, gondola, car, airplane baggage, roof box



"QUICK CHANGE SYSTEM"
 Patentiertes Schnellwechsel-System für Vorder- und Hinterski

"Quick change"
 Skis slide in and slide out for maintenance and trade out.



Snowbike F6 ALLMOUNTAIN

Empfohlen für Tourengerher
 Vorder- und Hinterski werden zum Aufstieg mit
 Fellen ausgestattet. Der Rahmen kommt in den
 Rucksack.

Backcountry recommendations
 The F6 disassembles and its
 components fit into a backpack for
 climbing.



protected by patent

F6 - All mountain: Alu Snowbike mit stabilem Dreieck-Rahmen und aktiver Sitzfederungs-Technologie für spritzigen Fahrspaß. Auch für Tourengerher geeignet. * Full suspension: VORNE - aktives Elastomer- Parallelogramm-System für ausgezeichnete Laufruhe * HINTEN - aktives Elastomer-Sitzsystem mit Dämpf- und Rebound-Eigenschaft. * Rahmen: Alu 1300g. Gesamtgewicht: 7 kg Klasse. * Service: patentiertes "Quick-Change" System. Größen: 165 - 190 cm, 2 Stufen M, L. * Einfacher Transport: Sessel-, Schlepp-, Tellerlift, Gondel, Kofferraum, Flugzeug, Dachbox, Snowbike BAG.

F6 - All mountain: Aluminum Snowbike frame with full-suspension technology. Designed to respond well in all snow types. Recommended for backcountry use due to light weight. * Full Suspension! front: elastomer/spring combo system for superior turn initiation; rear - rider-activated spring/elastomer under saddle suspension system for unweighting in all terrain types. * Frame: Aluminum 1300g. * Total weight: approx. 17 lbs.. * Maintenance: Quick-change ski binding system. * Sizes: M, L. * Easy transport: All chairlifts, drag lifts, gondola, car, airplane baggage, roof box.



Aktives Sitzfederungssystem
 Schwungenergiespeicherndes System für
 spritzigen Fahrspaß

Rider-activated saddle suspension system
 Designed to enable rider to unweight the
 Snowbike intuitively for quick edge-to-edge
 control to achieve "short-swing" turns in the fall
 line.



Snowbike C4 ENDURO

BEST CHOICE:

Gewinner von zwei GUINNESS Weltrekorden.
 Profieinsatz in Rent&Ride-Stationen weltweit.

Best Choice:

Winner of two Guinness World Records.
 Rented by over 100 rental outlets worldwide.



C4 - Enduro: das Snowbike mit den besten "all-around" Fahreigenschaften für Fortgeschrittene und Einsteiger. Dank "Bow-Frame-Design" extrem leicht und stabil. Weltweit in allen Rent&Ride-Stationen im Einsatz. * Full suspension: aktives System, Titanal-Elastomer. Ski & Sitz * Rahmen: Stahl 2100 g. KTL-beschichtet und powder coated. * Gewicht: ca. 8 kg Klasse. * Service: patentiertes "Quick-Change" System. * Größen 135 - 200 cm, 5 Stufen XS, S, M, L, XL. * Einfacher Transport: Sessel-, Schlepp-, Tellerlift, Gondel, Kofferraum, Flugzeug, Dachbox, Snowbike BAG.

C4 - Enduro: A Snowbike with best all-around slope performance. Light weight, "bow-frame" design, stable for carving, and very durable when maintained properly. Rented worldwide. * Full Suspension: front: elastomer/spring combo system for superior turn initiation; rear: rider-activated spring/elastomer under saddle suspension system for unweighting in all terrain types. * Frame: KTL and powder coated steel 2100g. * Total weight: Less than 20 lbs.. * Maintenance: Quick-change ski binding system * Sizes: S, M, L, XL. * Easy transport: All chairlifts, drag lifts, gondola, car, airplane baggage, roof box.



"QUICK CHANGE SYSTEM"
 Patentiertes Schnellwechsel-System für
 Vorder- und Hinterski

"Quick change"
 Skis slide in and slide out for
 maintenance and trade out.



Snowbike J4 - JUNIOR



protected by patent

J4 Junior: Ultra leichtes Alu-Snowbike für Kinder von ca. 7-12 Jahren. Sitzfederungssystem: aktives System, Titanal/Elastomer. * Rahmen: Alu 600 g. * Gewicht: ca. 5 kg Klasse. * Größen: 135 - 150 cm

J4 Junior: Lightweight fun Snowbike for kids approximately 7–12 years old. * Rear suspension: Active Titanal spring under saddle; adjustable. * Frame: Aluminum 600g. Weight: approx. 12 lbs..



Snowbike K1 - KIDDY



protected by patent

K1 Kiddy: Ultra leichtes Alu-Snowbike für Kinder von ca. 3-6 Jahren. Skifederungssystem: aktives System, Elastomer. * Rahmen: Alu 600 g. Gewicht: ca. 3 kg Klasse. Größen: 110 - 135 cm,

K1 Kiddy: Lightweight fun Snowbike for kids approximately 4–6 years old. * Frame: Aluminum 600g. * Weight: approx. 7 lbs..





Wheel BAG

Flugzeug/Bahn, Dachbox; die praktische Snowbike-Roll-Tasche. Für alle Snowbike Modelle geeignet. Abmessung: ca. 135 x 48 x 15 cm.

Use for air/rail, roof top, roof box; wheeled. Suitable for all Snowbike models. Space for all components of a Snowbike. Dimensions: approx. 135 x 48 x 15 cm.

Cap



Hood



NEW

Powder Ski C92-G

für Snowbike C4, C6, F6
Länge: 92 cm
Breite 118 mm
Sidecut R=9,5 m

NEW

available for Snowbike C4, C6, F6
length: 92 cm
width: 118 mm
side-cut R=9,5 m



Jacket BJ

Wetterfeste Jacke mit Kapuze gelb / grau, reflektierende Snowbike Logos, Key-Card-Schultertaste und Handy-Innentasche. Größen: S, M, L, XL, XXL (Unisex).

Weatherproof jacket with a hood yellow/gray, reflective "Snowbike" logos, "Key-Card" shoulder pocket and mobile phone pocket. Sizes: S, M, L, XL, XXL (unisex).

Race-Carver C98

für Snowbike C4, C6, F6, S8
Länge: 98 cm
Breite 106 mm
Sidecut R=6,0 m
available for Snowbike C4, C6, F6, S8
length: 98 cm
width: 106 mm
side-cut R=6,0 m



NEW

Footski FSB

Footski mit Boarder Bindung, großer Einstellbereich. Größen: EU 35-46 (48). Gewicht: ca. 1200g / Fußski.

Footski for boarder boot with adjustable binding for boot. Sizes: EU 35-46 (48). Weight: 1200g / footski.



Footski FSE

Footski mit Fersenautomat und Skistopper. Größen: S, M, L. Gewicht: ca. 1200g / Fußski.

Footski with Step-in binding with brake. Sizes: S, M, L for boot sizes EU 35-46 (48). Weight: 1200g / footski.



Footski FSP

Footski mit Platten-Bindung für Ski-Schuhe, großer Einstellbereich. Größen: EU 35-46 (48). Gewicht: ca. 900g / Fußski.

Footski with adjustable plate binding for ski boot. Sizes: EU 35-46 (48). Weight: 900g / footski.

REFLEX BASED RIDING



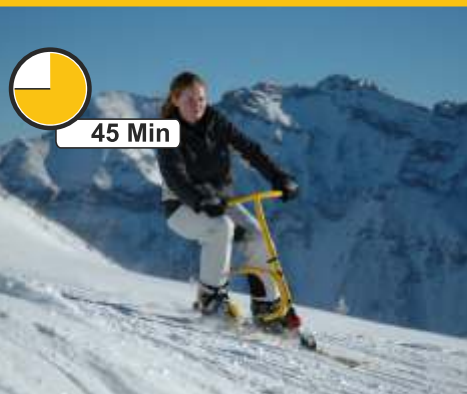
Start



5 Min



15 Min



45 Min



60 Min

Breter "Reflex-Lern- Methode".

Sensationell schnell - Spaßfaktor inklusive!

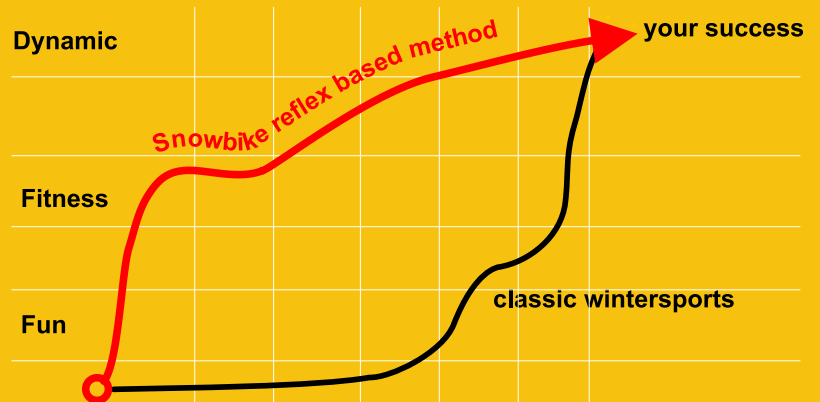
Nur das Original bietet die einzigartige Kombination aus Gerät und speziell entwickelter Lernmethode. Die intuitive Fahrtechnik wurde im Haus Breter entwickelt und ist weltweit in Rent&Ride-Stationen heute als Standard etabliert. Mit einer einfachen Drehung des Kopfes in die gewünschte Fahrtrichtung, initiiert der Fahrer eine reflexartige Kette von Bewegungsabläufen, um die dynamischen Fahrkräfte zu steuern. In weniger als einer Stunde werden so die meisten Anfänger zu Experten auf dem Snowbike. Bremsen, Stoppen, Schwingen in nur 60 Minuten auf einem erstaunlich hohen Niveau - die erste Methode mit der das Lernen eines neuen Sports Spaß macht.

Breter "Reflex-Based" Riding Method.

For the rest of your life!

Only the original offers a bike built to respond to your reflexes. This intuitive riding method is used at all Breter Rent&Ride stations worldwide. With a simple turn of the head to one side or the other, a rider initiates a chain of movements controlled by body reflexes that achieve the dynamic forces required to turn the Snowbike in the intended direction. When the initial movement is accentuated, so are the forces. In a very short amount of time - 60 minutes - a first-time Snowbike rider can control turns, braking and stopping with remarkably high skill. With more time on the slopes, riders are able to enjoy all types of terrain on the mountain they never knew were accessible.

The Breter Snowbike reflex riding method is yours to keep for the rest of your life.



Die neue "Snowbike Reflex-Lern-Methode" im Vergleich mit anderen klassischen Wintersport Lernmethoden.

"SNOWBIKE reflex based learning curve" compared to other learning methods.

EASY TO TRANSPORT



Car

Der Snowbike Transport ist kinderleicht.

Mit nur ca. 7 kg wiegt das Gerät nicht mehr als ein Paar Ski. Sieht zwar sperrig aus, ist es aber nicht. Zusammengeklapptes Bike mit in die Bahn nehmen - so passen in eine Achter- Gondelbahn mit etwas Übung auch 8 Sportler.

Für das richtige und einfache Benutzen aller Lifтанlagen empfehlen wir die Teilnahme an einem Snowbike Workshop. Alle Rent&Ride Partner, Lernvideos u.v.m. unter www.snowbike.com.

It's easy to transport the original Snowbike.

A Snowbike weights only about 7 kg and is quite comfortable to carry. For more details see your personal Snowbike trainer .



T-bar

Schleplift: Ganz einfach geht's mit dem Schleplift die Piste rauf. Stehend auf den kurzen Skiern, das Bike zwischen den Beinen einfach mitlaufen lassen, Bügel im Gesäß, allein oder zu zweit mit Biker, Boarder oder Skifahrer.

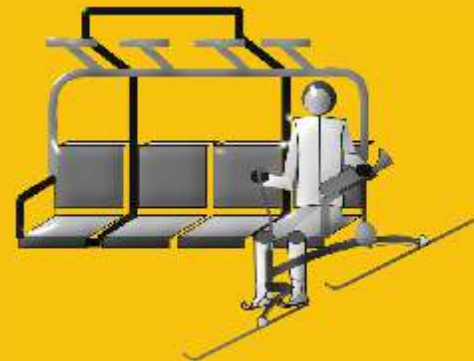
T-Bars: Approach the loading point standing and staddling the Snowbike saddle, thighs against handle bars. Place t-bar behind as skier and keep shoulders back when moving.



Chair

Sessellift: Das Bike hängt bequem auf der Armlehne, damit ist keine Kraftanstrengung während der Bergfahrt erforderlich und der Sportler kommt oben angenehm relaxed an. Achtung: Snowbiker müssen am Lift immer die Aussensitze benutzen. Bei Bubblebahnen sollte der Sitz neben dem Snowbiker frei bleiben.

Chair: the most convenient way of travelling uphill with a bike. Use the outside seats only, hang your bike over the armrest close the safety bar and relax. No heavy weight to carry no heavy skis on your feet - riding the chair is pure pleasure. Always keep one hand on bike to secure material.



Gondola

Gondelbahn: Das Bike wird vor der Station schnell zusammengeklappt. Dann einfach das zusammengeklappte Bike mit in die Bahn nehmen.

Gondola: just collapse the bike and take inside the cabin.





Snowbike® ist eine registrierte Marke von Brenter Austria. Szenen in diesem Prospekt und anderem Druck-, Bild- und Filmmaterial von Brenter wurde mit professionellen Fahrern erstellt. Ohne entsprechende Ausbildung mit professionellen Trainern sind diese Fahrsituationen für Anfänger nicht geeignet, Irrtum, Modell- und Ausführungsänderungen vorbehalten. Alle Maß- und Gewichtsangaben sind Zirka-Angaben und können je nach Modellausstattung variieren.

Snowbike® is a registered trademark of Brenter Austria. Scenes shown in this leaflet and other print material of Brenter are high performance acts and not to be copied by unexperienced riders or by riders without prior attendance of special workshops with professional trainers. Content, design, colors, technical details and information in this leaflet are subject to changes without prior notice may vary. Measurements and weights are approximate figures and may vary.

Snowbike® EUROPE Headquater:
Brenter Original Snowbike
Arnsdorferstr 19-23
5110 Oberndorf bei Salzburg
Austria
Tel +43.6272.7777.22
Fax +43.6272.7777.22
info@snowbike.com

Snowbike® USA:
Rocky Mountain Snowbike, INC.
PO BOX 5407
Breckenridge
Colorado 80424
USA
phone 001-970 389 7006
usa@snowbike.com

Brenter
snowbike
the original



more information
www.snowbike.com

Designed & engineered
by Brenter Snowbike Austria